



ОАО «ГСКТБ ГА»

## Гидрораспределитель P50.32A44MГ

Условный проход  
50 мм

Номинальный расход  
400 л/мин

Номинальное давление  
32 МПа (320 кгс/см<sup>2</sup>)

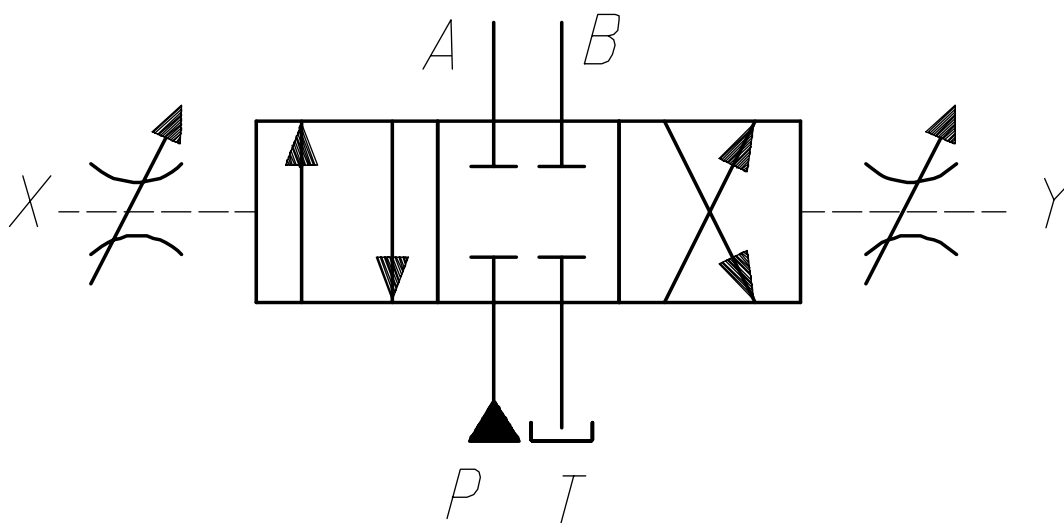
Предназначен для управления пуском, остановом и направлением движения потока рабочей жидкости.

Область применения – объемные гидроприводы машин различных отраслей техники.

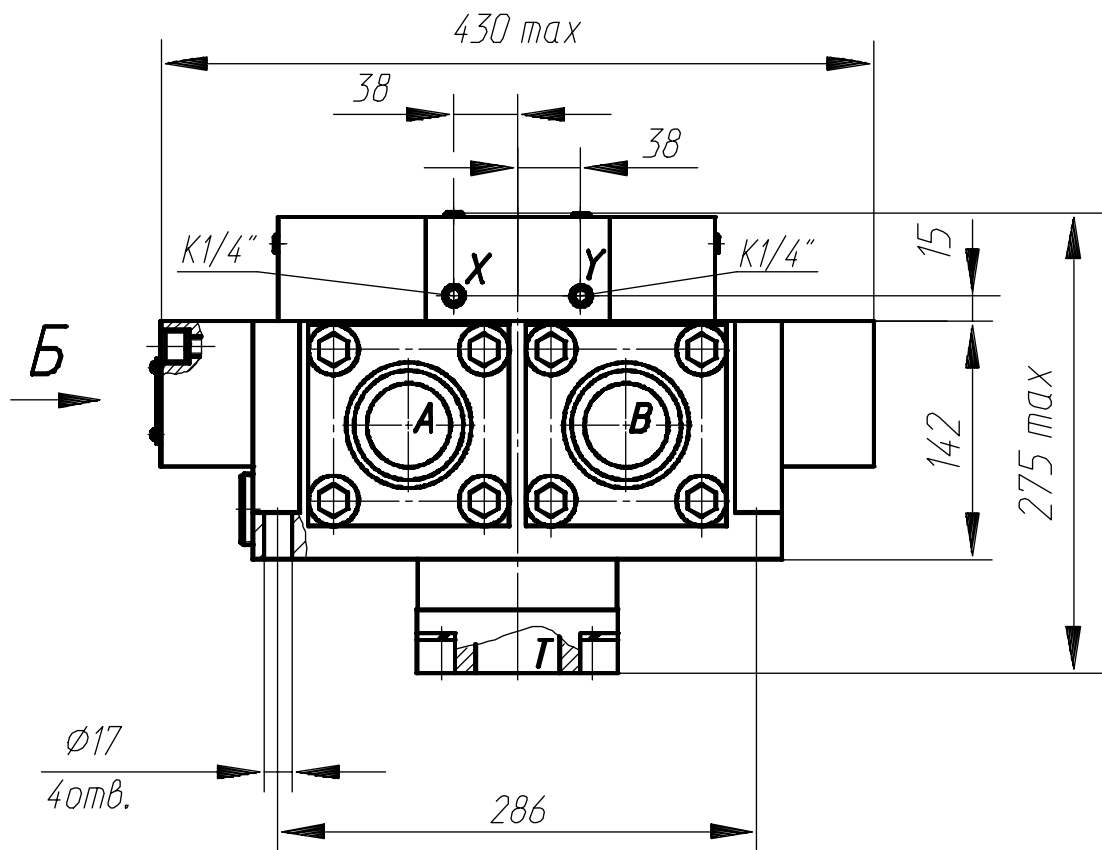
### ОСНОВНЫЕ ТЕХНИЧЕСКИЕ ПАРАМЕТРЫ И ХАРАКТЕРИСТИКИ

Наименование параметра	Величина параметра
Условный проход, мм	50
Давление на входе, МПа: - номинальное - максимальное	32 35
Номинальный расход рабочей жидкости, л/мин	400
Максимальный расход рабочей жидкости, л/мин	500
Давление управления, МПа	1...16

### УСЛОВНОЕ ГРАФИЧЕСКОЕ ОБОЗНАЧЕНИЕ (ГИДРОСХЕМА) ГИДРОРАСПРЕДЕЛИТЕЛЯ

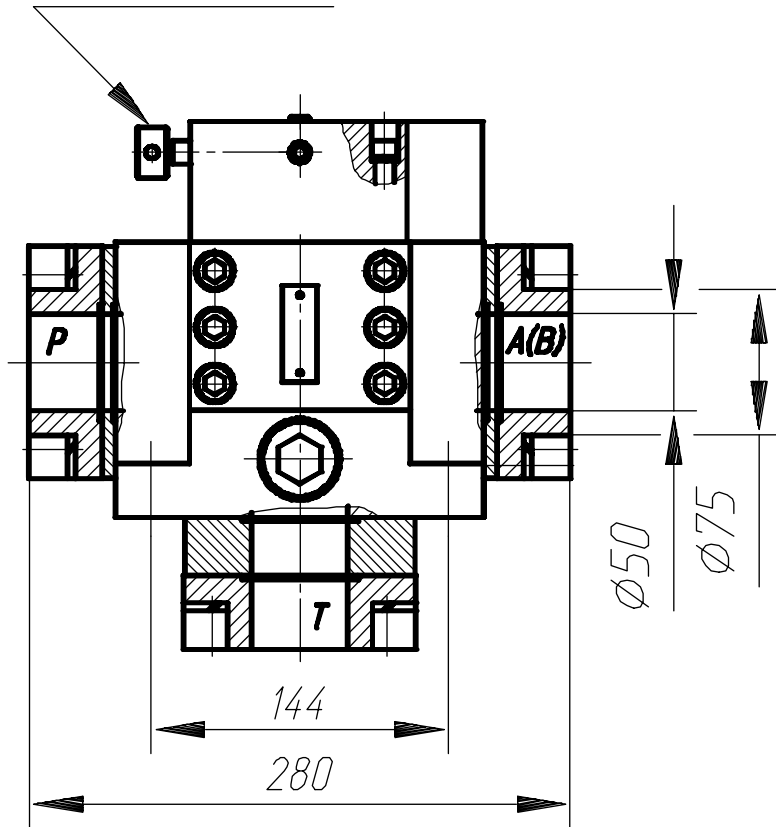


ГАБАРИТНЫЕ И ПРИСОЕДИНИТЕЛЬНЫЕ РАЗМЕРЫ



**Б**

*Ручка дросселя*



## СТРУКТУРА УСЛОВНОГО ОБОЗНАЧЕНИЯ

	P	50	32	A	44	M	Г
Тип аппарата – гидрораспределитель							Вид управления – гидравлическое
Условный проход, мм							Возможность регулирования времени срабатывания
Номинальное давление, МПа							
Вид монтажа - фланцевый							Схема распределения жидкости

### СОСТАВ, УСТРОЙСТВО И РАБОТА ГИДРОРАСПРЕДЕЛИТЕЛЯ

Гидрораспределитель состоит из корпуса с размещенным в нем золотником и каналами P (присоединение напорной гидролинии), A и B (присоединение цилиндрических гидролиний) T.

К корпусу распределителя крепится плита, в которой расположены дроссели регулирования времени срабатывания. В плите также расположены каналы X и Y.

Канал X и Y должны быть соединены со сливом управления в исходной позиции и попеременно соединиться с подводом управления или сливом управления при выводе распределителя в рабочие позиции

Возврат золотника в исходную позицию осуществляется при помощи пружин.

Гидрораспределитель работает при температуре окружающей среды от плюс 1 до плюс 55 °С на минеральных маслах с кинематической вязкостью от 20 до 200 мм<sup>2</sup>/с и температурой от плюс 10 до плюс 70 °С, очищенных не грубее 12 класса чистоты по ГОСТ 17216-2001.

Республика Беларусь Гомель 246629, Советская, 145	тел. 10(375 232) 68 40 80 факс 10(375 232) 68 31 40, 68 33 60
---	--