


| | | | |
|---|--|---------------------------------|--|
|  | Гидроклапан предохранительный с пропорциональным управлением МКПВП - 6/3С | | |
| | ОАО «ГСКТБ ГА» | Условный проход 6 мм | Максимальный расход 5 л/мин |

Предназначены для дистанционного управления давлением в гидроприводе в соответствии с управляющим электрическим сигналом и управления пропорциональными гидроаппаратами непрямого действия.

Область применения - гидроприводы станков, прессов, литейных и литейных машин, мобильной техники и другого гидрофицированного оборудования.

ОСНОВНЫЕ ТЕХНИЧЕСКИЕ ПАРАМЕТРЫ И ХАРАКТЕРИСТИКИ

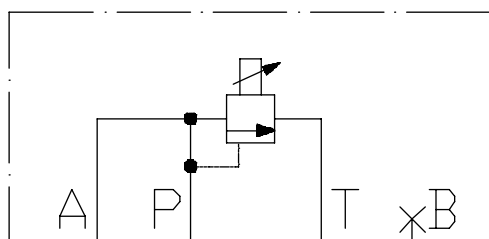
Таблица 1

| Наименование параметра | Величина параметра | | | |
|--|-----------------------|------------------------|------------------------|------------------------|
| | МКПВП-6/3С | МКПВП-6/3С*1 | МКПВП-6/3С*2 | МКПВП-6/3С*3 |
| 1 Диапазон регулирования расхода, МПа (кгс/см ²) | 0,4 - 4,0 (4 - 40) | 1,0-12,5 (10 - 125) | 1,5-25,0 (15 - 250) | 2,0-35,0 (20 - 350) |
| 2 Максимальный расход, л/мин | 5 | 5 | 3,5 | 2,5 |
| 3 Максимальное допустимое давление в сливной гидролинии, МПа (кгс/см ²): - для исполнений без обратной связи; - для исполнений с обратной связью | | | 60 20 | |
| 4 Гистерезис, %: - для исполнений с обратной связью; - для исполнений без обратной связи | | | 1 6 | |
| 5 Нелинейность на участке изменения давления от 20% до 100% номинального, %, не более: - для исполнений с обратной связью; - для исполнений без обратной связи | | | 2 7 | |
| 6 Повторяемость, % | | | 1 | |
| 7 Масса, кг*: - для исполнений без обратной связи; - для исполнений с обратной связью | | | 1,6 1,8 | |

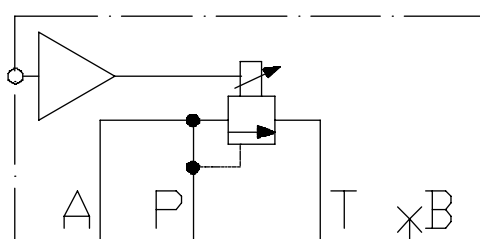
*Примечание. Для исполнений с интегрированным электронным блоком масса увеличивается на 0,6 кг.

УСЛОВНЫЕ ГРАФИЧЕСКИЕ ОБОЗНАЧЕНИЯ (ГИДРОСХЕМЫ) ГИДРОКЛАПАНОВ

Исполнения без интегрированного электронного блока



Исполнения с интегрированным электронным блоком



СОСТАВ И УСТРОЙСТВО ПРЕДОХРАНИТЕЛЬНЫХ КЛАПАНОВ

Гидроклапаны прямого действия МКПВП-6/3С состоят из корпуса, в котором размещены втулка-седло и конический клапан, взаимодействующий с пропорциональным электромагнитом. Втулка-седло имеет возможность осевого перемещения по резьбе в корпусе для поднастройки минимального и максимального давлений. На резьбе втулки-седла выполнена канавка, указывающая пределы допустимого вывинчивания при регулировании.

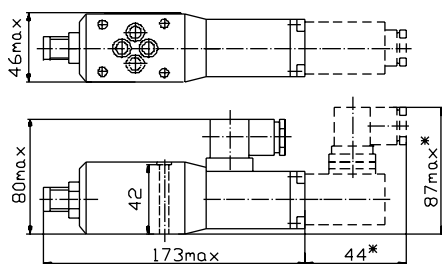
ПАРАМЕТРЫ ПРОПОРЦИОНАЛЬНЫХ ЭЛЕКТРОМАГНИТОВ

Таблица 2

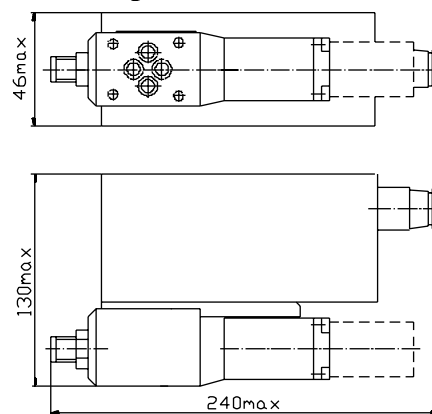
| Наименование параметра | Величина параметра для исполнений | |
|---|-----------------------------------|------------|
| | ПЭМ6-1 Г12 | ПЭМ6-1 Г24 |
| Напряжение, В | 12 | 24 |
| Номинальный ток, А | 1,5 | 0,85 |
| Номинальная потребляемая мощность, Вт, не более | 18 | 20 |
| Температура катушки, °С, не более | 125 | |
| Степень защиты | IP54 | |
| Режим работы ПВ, % | 100 | |

ГАБАРИТНЫЕ И ПРИСОЕДИНИТЕЛЬНЫЕ РАЗМЕРЫ

Исполнения без интегрированного электронного блока

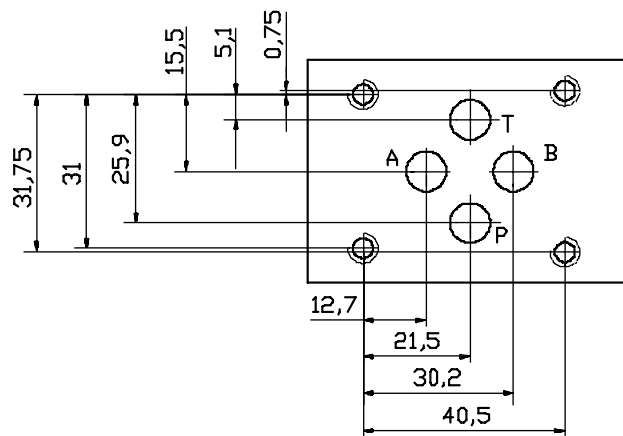


Исполнения с интегрированным электронным блоком



*Размеры для исполнений с обратной связью.

СТЫКОВАЯ ПЛОСКОСТЬ ПО ГОСТ 26890



СТРУКТУРА УСЛОВНОГО ОБОЗНАЧЕНИЯ

| | МКПВП - | 6 | /3 | С | | | | | | |
|--|---------|---|----|---|--|--|--|--|--|--|
| <div style="border: 1px solid black; padding: 2px; margin-bottom: 5px;">Тип аппарата - гидроклапан предохранительный с пропорциональным управлением</div> <div style="border: 1px solid black; padding: 2px; margin-bottom: 5px;">Условный проход, мм</div> <div style="border: 1px solid black; padding: 2px; margin-bottom: 5px;">Номинальное давление на входе 32 МПа (320 кгс/см²)</div> <div style="border: 1px solid black; padding: 2px; margin-bottom: 5px;">Способ монтажа - стыковой</div> <div style="border: 1px solid black; padding: 2px; margin-bottom: 5px;">Исполнение по виду пропорционального электромагнита: 1 - без датчика обратной связи; 2 - с датчиком обратной связи</div> <div style="border: 1px solid black; padding: 2px;">Исполнение по диапазону регулирования давления: без индекса - 0,4 - 4,0 МПа (4 - 40 кгс/см²); 1 - 1,0 - 12,5 МПа (10 - 125 кгс/см²); 2 - 1,5 - 25,0 МПа (15 - 250 кгс/см²); 3 - 2,0 - 35,0 МПа (20 - 350 кгс/см²)</div> | | | | | | | | | | <div style="border: 1px solid black; padding: 2px; margin-bottom: 5px;">Категория размещения по ГОСТ 15150</div> <div style="border: 1px solid black; padding: 2px; margin-bottom: 5px;">Климатическое исполнение по ГОСТ 15150: УХЛ - для районов с умеренным и холодным климатом; О - для стран с тропическим климатом</div> <div style="border: 1px solid black; padding: 2px; margin-bottom: 5px;">Исполнение по наличию световой индикации: без индекса - без световой индикации; И - со световой индикацией</div> <div style="border: 1px solid black; padding: 2px; margin-bottom: 5px;">Вид управляющего сигнала: Г12 - 12 В постоянного тока; Г24 - 24 В постоянного тока</div> <div style="border: 1px solid black; padding: 2px;">Исполнение комплектующего электронного блока управления: без индекса - без электронного блока; Б - электронный блок управления щитового монтажа; БД – электронный блок управления на DIN-рейке; БИ - интегрированный электронный блок</div> |

Пример условного обозначения гидроклапана предохранительного стыкового монтажа с пропорциональным управлением, с условным проходом 6 мм, с пропорциональным электромагнитом с датчиком обратной связи, с диапазоном регулирования 2,0 - 35,0 МПа (20 - 350 кгс/см²), с электронным блоком управления щитового монтажа, с управляющим сигналом напряжением 24 В постоянного тока, со световой индикацией, для районов с умеренным и холодным климатом, категории размещения 4 по ГОСТ 15150:

МКПВП-6/3С23БГ24ИУХЛ4

| | |
|--|--|
| Республика Беларусь Гомель 246629, Советская, 145 | тел. 10(375 232) 68 40 80 факс 10(375 232) 68 31 40, 68 33 60 |
|--|--|