



ОАО «ГСКТБ ГА»

## Гидродроссели ДР4.32Т1

Условный проход  
4 мм

Номинальный расход  
6,3 л/мин

Номинальное давление  
32 МПа (320 кгс/см<sup>2</sup>)

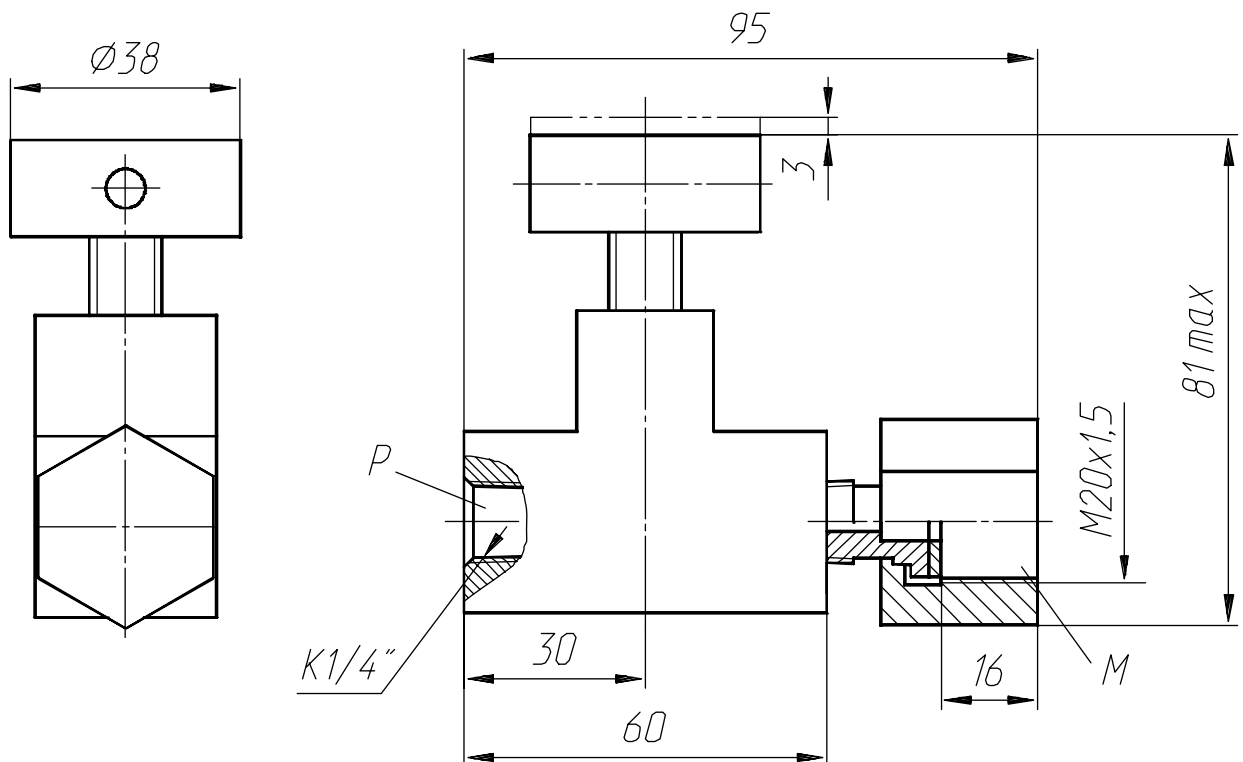
Предназначены для создания сопротивления потоку рабочей среды в гидросистеме, преимущественно на подводе к манометру.

Область применения – гидроприводы прессов, станков, литейных и литевых машин, мобильной техники и другого гидрофицированного оборудования.

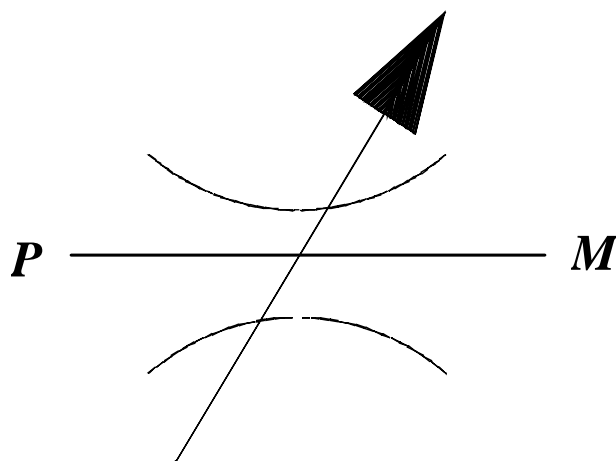
### ОСНОВНЫЕ ТЕХНИЧЕСКИЕ ПАРАМЕТРЫ И ХАРАКТЕРИСТИКИ

1. Условный проход, мм – 4
2. Номинальное давление, МПа – 32
3. Номинальный расход, л/мин – 6,3

### ГАБАРИТНЫЕ И ПРИСОЕДИНИТЕЛЬНЫЕ РАЗМЕРЫ



## УСЛОВНОЕ ГРАФИЧЕСКОЕ ОБОЗНАЧЕНИЕ



## СОСТАВ, УСТРОЙСТВО И РАБОТА

Гидродроссели состоят из корпуса и дросселя, имеющего осевое перемещение. Регулируя положение дросселя, сопротивление потоку можно изменить от минимального до максимального значения. В корпусе аппарата выполнены отверстия подвода Р (К1/4") и штуцер для присоединения манометра М (М20х1,5-к манометру).

Гидродроссели работают при температуре окружающей среды от плюс 1 до плюс 55 °С на минеральных маслах с кинематической вязкостью от 20 до 200 мм<sup>2</sup>/с и температурой от плюс 10 до плюс 70 °С, очищенных не грубее 12 класса чистоты по ГОСТ 17216-2001.

## СТРУКТУРА УСЛОВНОГО ОБОЗНАЧЕНИЯ

ДР-		4	.32	Т	1		
Тип аппарата – дроссель						Категория размещения по ГОСТ 15150	
Условный проход, мм						Климатическое исполнение по ГОСТ 15150	
Номинальное давление, МПа						Конструктивное исполнение (со штуцером для манометра)	
						Трубное присоединение	

Республика Беларусь Гомель 246629, Советская, 145	тел. 10(375 232) 68 40 80 факс 10(375 232) 68 31 40, 68 33 60
---	--