



ОАО «ГСКТБ ГА»

Гидрораспределители типа РГ-4

Условный проход
4 мм

Максимальный расход
5 л/мин

Номинальное давление
32 МПа

Предназначены для электрического управления пуском, остановом и направлением движения исполнительных органов гидропривода.

Область применения – гидроприводы прессов, станков, литейных и литевых машин, мобильной техники и другого гидрофицированного оборудования.

ОСНОВНЫЕ ТЕХНИЧЕСКИЕ ПАРАМЕТРЫ И ХАРАКТЕРИСТИКИ

Таблица 1

| | |
|---|-----|
| 1 Условный проход, мм | 4 |
| 2 Давление на входе, МПа: | |
| – номинальное; | 32 |
| – максимальное | 35 |
| 3 Максимальное допустимое давление в сливной гидролинии, МПа | 6 |
| 4 Номинальный расход рабочей жидкости, л/мин | 4 |
| 5 Внутренняя герметичность (максимальные внутренние утечки), см ³ /мин | 500 |
| 6 Масса (без рабочей жидкости), кг: | |
| – для двухпозиционных исполнений; | 1,1 |
| – для трехпозиционных исполнений | 1,5 |

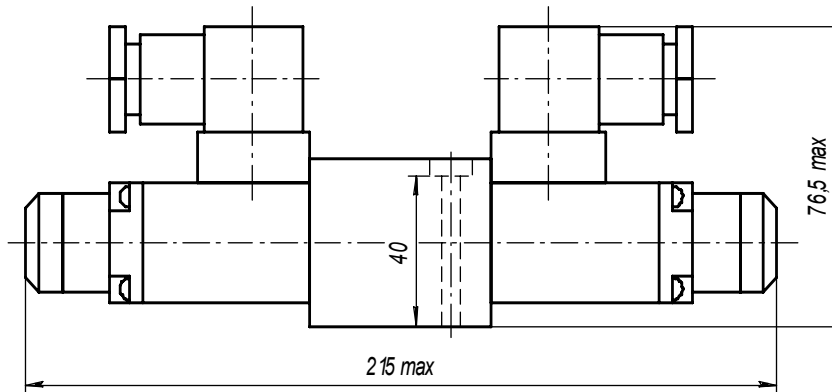
УСЛОВНЫЕ ГРАФИЧЕСКИЕ ОБОЗНАЧЕНИЯ (ГИДРОСХЕМЫ) ГИДРОРАСПРЕДЕЛИТЕЛЕЙ

Таблица 2

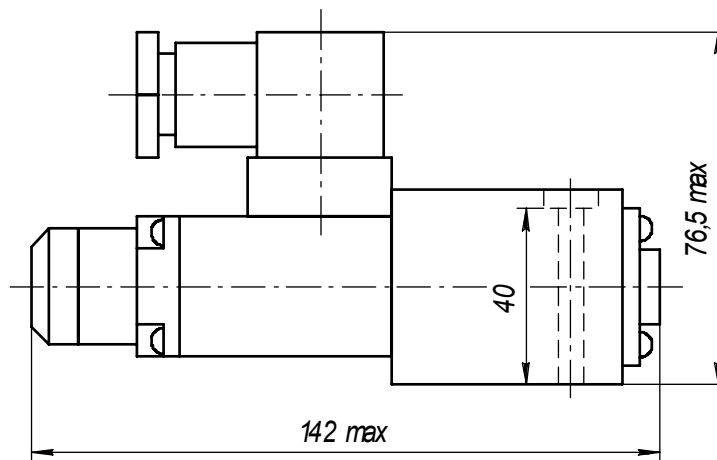
| Номер схемы | Условное обозначение | Номер схемы | Условное обозначение |
|-------------|----------------------|-------------|----------------------|
| 14 | | 573 | |
| 24 | | 573E | |
| 34 | | 574A | |
| 44 | | 574E | |
| 54 | | 754A | |

ГАБАРИТНЫЕ И ПРИСОЕДИНИТЕЛЬНЫЕ РАЗМЕРЫ

Исполнение с двумя электромагнитами



Исполнение с одним электромагнитом



ПРИСОЕДИНИТЕЛЬНЫЕ РАЗМЕРЫ СТЫКОВОЙ ПЛОСКОСТИ ГИДРОРАСПРЕДЕЛИТЕЛЯ

