



ОАО «ГСКТБ ГА»

Гидродроссели с обратным клапаном типа ДКТ

Условный проход
10, 15, 20, 25 мм

Максимальный расход
60, 120, 200, 320 л/мин

Номинальное давление
32 МПа (320 кгс/см²)

Предназначены для дросселирования потока в одном направлении и свободного пропускания в обратном направлении.

Область применения - гидроприводы прессов станков литейных и литевых машин, мобильной техники и другого гидрофицированного оборудования.

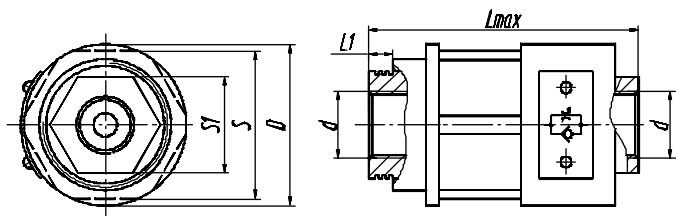
ОСНОВНЫЕ ТЕХНИЧЕСКИЕ ПАРАМЕТРЫ И ХАРАКТЕРИСТИКИ

Наименование параметра	Условный проход, мм			
	10	15	20	25
1. Давление на входе, МПа (кгс/см ²):				
- номинальное	32 (320)			
- максимальное	35 (350)			
2. Давление открывания, МПа (кгс/см ²)	0,05 (0,5)			
3. Расход рабочей жидкости, л/мин:				
- номинальный	32	100	160	250
- максимальный	60	120	200	320

СОСТАВ, УСТРОЙСТВО И РАБОТА ГИДРОДРОССЕЛЕЙ

Гидродроссели с обратным клапаном модульного монтажа типа ДКТ состоят из корпуса с выполненными с его торцов резьбовыми отверстиями подвода и отвода рабочей жидкости, в котором расположен обратный клапан. На корпусе установлена шестигранная обойма, вращение которой обеспечивает регулирование степени дросселирования.

ГАБАРИТНЫЕ И ПРИСОЕДИНИТЕЛЬНЫЕ РАЗМЕРЫ ГИДРОДРОССЕЛЕЙ



Ду, мм	L	L1	D	S	S1	d
10	80	7	48	46	30	G 1/2"
15	100	10	58	55	32	G 3/4"
20	110	10	72	70	41	G1"
25	130	10	87	85	50	G1 1/4"

СТРУКТУРА УСЛОВНОГО ОБОЗНАЧЕНИЯ

ДК	Т	/3		
Тип аппарата – дроссель с обратным клапаном				Категория размещения по ГОСТ 15150
Вид монтажа - трубный				Климатическое исполнение по ГОСТ 15150: УХЛ – для районов с умеренным и холодным климатом; О – для стран с тропическим климатом
Условный проход, мм				
Номинальное давление на входе 32 МПа (320 кгс/см ²)				

Республика Беларусь Гомель 246629, Советская, 145	тел. 10(375 232) 68 40 80 факс 10(375 232) 68 31 40, 68 33 60
---	--