


|  |   |  |   |
|--|---|--|---|
| <br>ОАО «ГСКТБ ГА» | <b>Гидродроссели с обратным клапаном<br/>модульного монтажа типа МДКМ</b> |  |   |
|  | <b>Условный проход</b><br><b>6, 10, 16, 20 мм</b>                         | <b>Максимальный расход</b><br><b>80, 160, 200, 320 л/мин</b> | <b>Номинальное давление</b><br><b>32 МПа (320 кгс/см<sup>2</sup>)</b> |

Предназначены для дросселирования потока в одном направлении и свободного пропускания в обратном направлении.

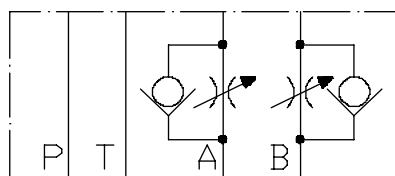
Область применения - гидроприводы прессов станков литейных и литевых машин, мобильной техники и другого гидрофицированного оборудования.

### ОСНОВНЫЕ ТЕХНИЧЕСКИЕ ПАРАМЕТРЫ И ХАРАКТЕРИСТИКИ

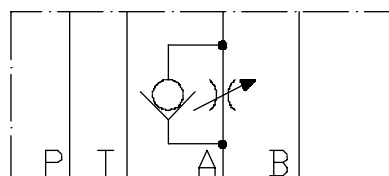
| Наименование параметра                             | Условный проход, мм |     |     |     |
|--|---------------------|-----|-----|-----|
|  | 6                   | 10  | 16  | 20  |
| 1. Давление на входе, МПа (кгс/см <sup>2</sup> ):  |                     |     |     |     |
| - номинальное;                                     | 32 (320)            |     |     |     |
| - максимальное                                     | 35 (350)            |     |     |     |
| 2. Давление открывания, МПа (кгс/см <sup>2</sup> ) | 0,05 (0,5)          |     |     |     |
| 3. Расход рабочей жидкости, л/мин:                 |                     |     |     |     |
| - номинальный;                                     | 32                  | 63  | 160 | 250 |
| - максимальный                                     | 80                  | 160 | 200 | 320 |

### УСЛОВНЫЕ ГРАФИЧЕСКИЕ ОБОЗНАЧЕНИЯ

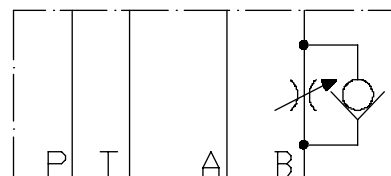
Исполнение МДКМ\*/3М



Исполнение МДКМ\*/3МА



Исполнение МДКМ\*/3МВ



### СОСТАВ, УСТРОЙСТВО И РАБОТА ГИДРОДРОССЕЛЕЙ

Гидродроссели с обратным клапаном модульного монтажа типа МДКМ состоят из корпуса, в котором выполнены гидролинии подвода рабочей жидкости Р, отвода рабочей жидкости Т, цилиндрические гидролинии А и В и гидролинии управления Х и У (только для исполнений МДКМ-16/3М и МДКМ-20/3М). В расточках корпуса установлены дросселирующие элементы и обратные клапаны, связанные с обеими цилиндрическими гидролиниями для исполнений МДКМ-\*/3М или с гидролиниями А или В для исполнений, соответственно, МДКМ-\*/3МА и МДКМ-\*/3МВ. Регулирование степени дросселирования осуществляется посредством регулировочных винтов.

Гидродроссели устанавливаются между гидрораспределителем и монтажной плитой и уплотняются в сборе уплотнительной плиткой с размещенными в ней кольцами круглого сечения, входящей в комплект поставки аппарата.

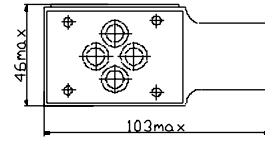
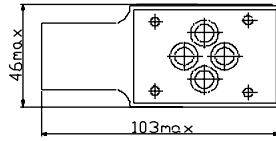
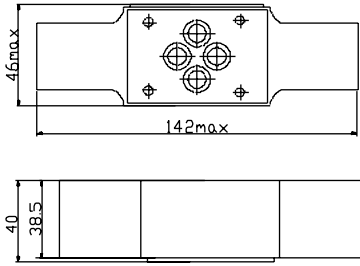
# ГАБАРИТНЫЕ РАЗМЕРЫ ГИДРОДРОССЕЛЕЙ ТИПА МДКМ

## Ду 6 мм

Исполнение МДКМ-6/3М

Исполнение МДКМ-6/3МА

Исполнение МДКМ-6/3МВ

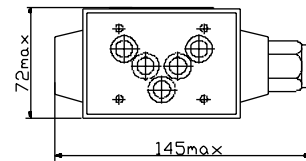
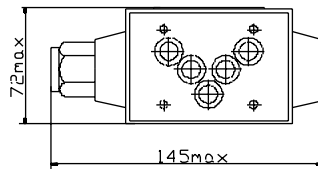
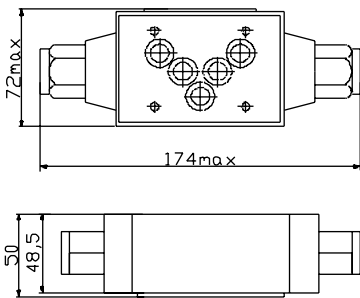


## Ду 10 мм

Исполнение МДКМ-10/3М

Исполнение МДКМ-10/3МА

Исполнение МДКМ-10/3МВ

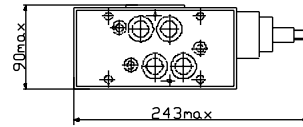
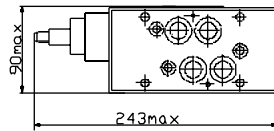
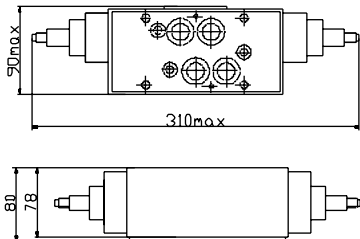


## Ду 16 мм

Исполнение МДКМ-16/3М

Исполнение МДКМ-16/3МА

Исполнение МДКМ-16/3МВ

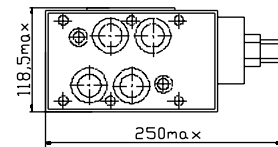
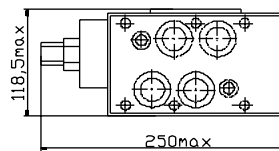
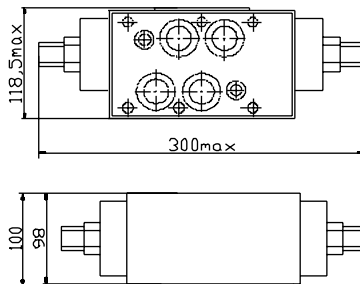


## Ду 20 мм

Исполнение МДКМ-20/3М

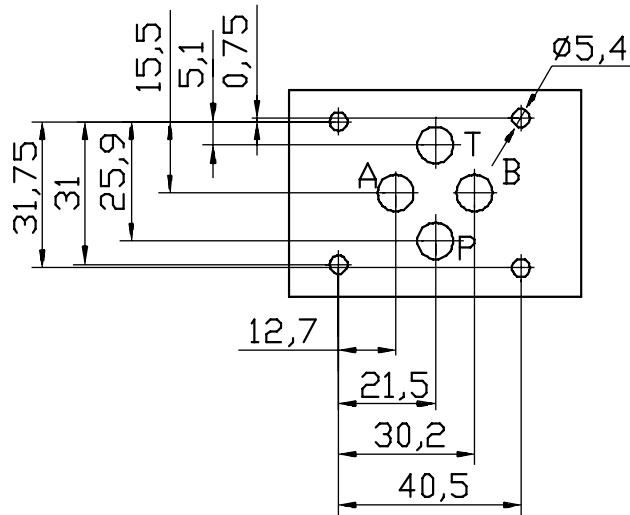
Исполнение МДКМ-20/3МА

Исполнение МДКМ-20/3МВ

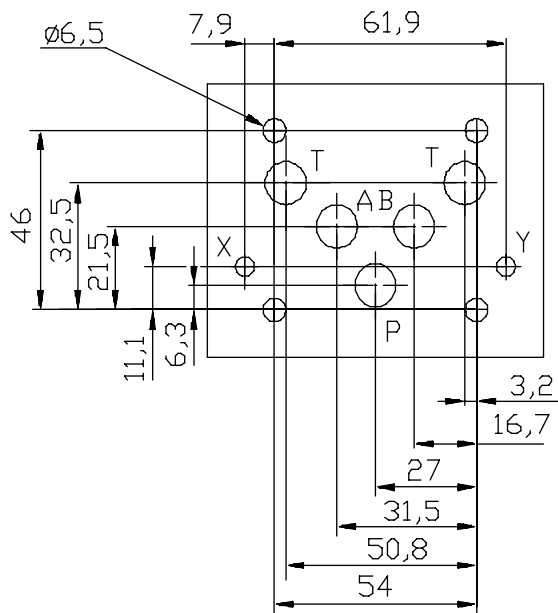


# ПРИСОЕДИНИТЕЛЬНЫЕ РАЗМЕРЫ ГИДРОДРОССЕЛЕЙ ТИПА МДКМ

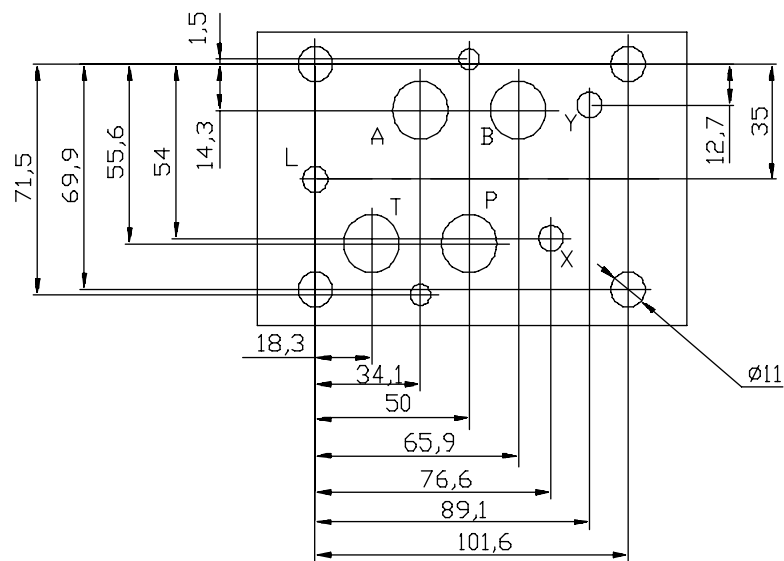
Ду 6 мм



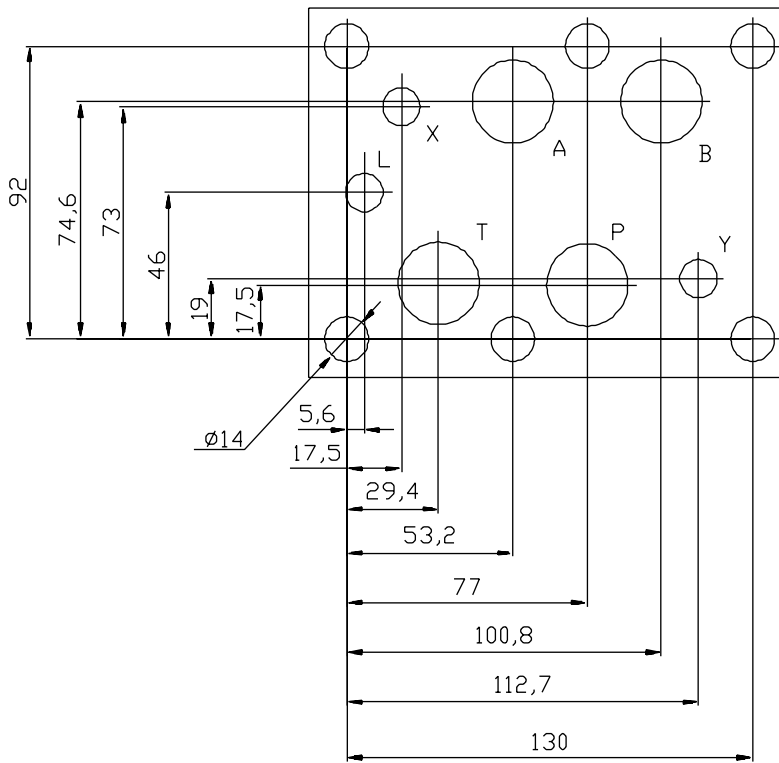
Ду 10 мм



Ду 16 мм



Ду 20 мм



### СТРУКТУРА УСЛОВНОГО ОБОЗНАЧЕНИЯ

МДКМ- /3 М

Тип аппарата - гидродроссель с обратным клапаном

Условный проход, мм

Номинальное давление на входе 32 МПа (320 кгс/см<sup>2</sup>)

Способ монтажа - модульный

Исполнение по конструктивно-функциональным признакам:  
 без индекса - дросселирующие элементы в обеих цилиндрических гидролиниях;  
 А - дросселирующий элемент в гидролинии А;  
 В - дросселирующий элемент в гидролинии В

Категория размещения по ГОСТ 15150

Климатическое исполнение по ГОСТ 15150:  
 УХЛ - для районов с умеренным и холодным климатом;  
 О - для стран с тропическим климатом

|   |  |
|---|--|
| Республика Беларусь<br>Гомель<br>246629, Советская, 145 | тел. 10(375 232) 68 40 80<br>факс 10(375 232) 68 31 40, 68 33 60 |
|---|--|

КР 6241 Х20-01/11.98

ОАО «ГСКТБ ГА»